

H560-L18-008 (revised)

**MITRE**

**Center for Advanced  
Aviation System Development**

**Apoyo para presentaciones sobre el proyecto  
aeroportuario alternativo de la Ciudad de México  
ante legos en la materia y periodistas**

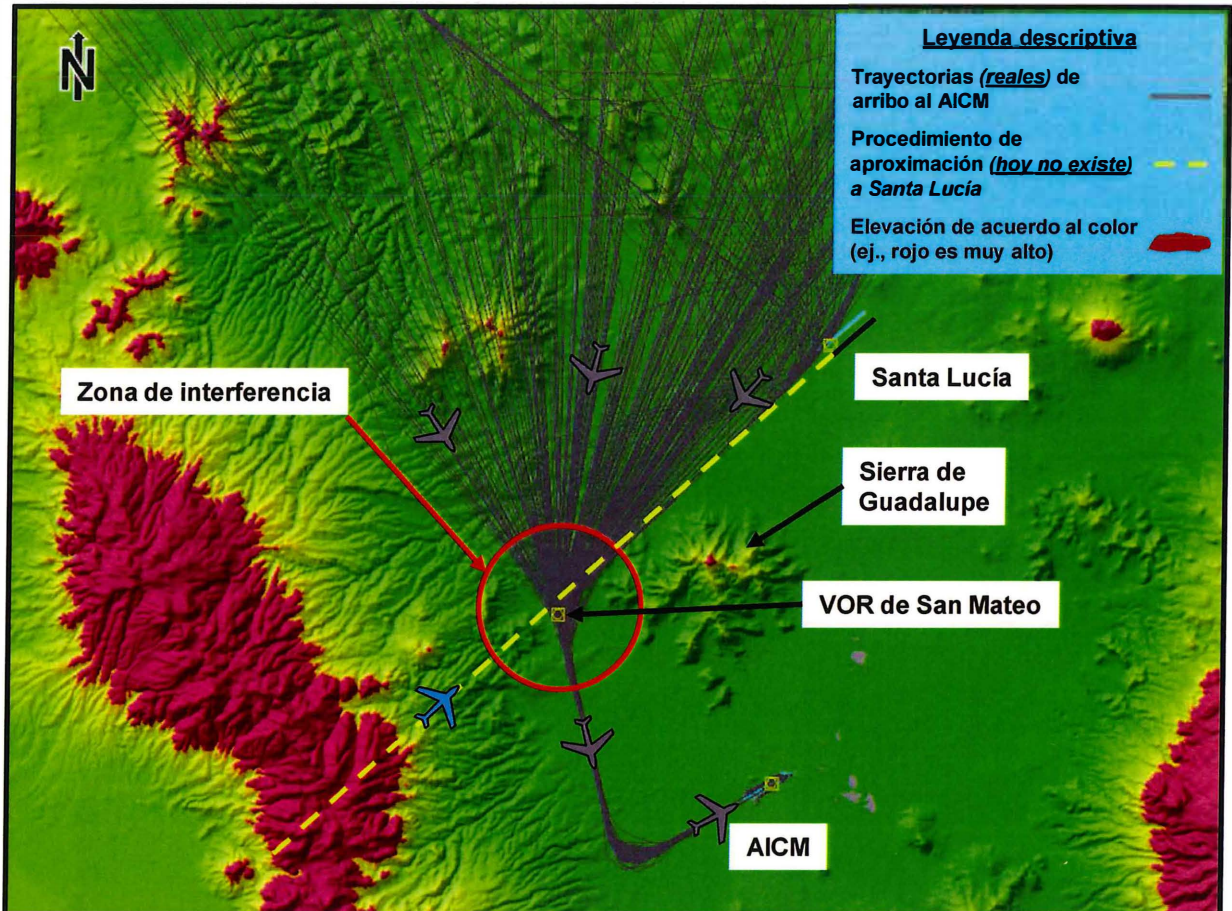
**1 Diciembre 2017**

**MITRE - CENTRO PARA EL DESARROLLO DE  
SISTEMAS AVANZADOS DE AVIACIÓN  
(fotografía parcial)**



**McLean, Virginia, EE.UU.**

## Problemática de aproximaciones al AICM y la Base Militar de Santa Lucía simultáneamente



**Esta lámina debe ser utilizada con suma precaución pues no incluye los antecedentes de la misma ni las palabras del expositor. Se entrega exclusivamente como apoyo a aquellos ante quienes MITRE ha realizado presentaciones verbales directas o telefónicas. Las fuentes que originaron esta lámina (bajo esta nota) deben siempre ser incluidas por razones de orden legal.**

**Fuentes:** La información relativa a aeronavegación en esta lámina se basa en datos del Global Flight Informatics (MGFI) de MITRE, que incluye el Sistema Threaded Track de MITRE (sistema de síntesis de trayectorias de vigilancia de aeronavegación en base a la fusión de diversos datos, tales como datos radar, Automatic Dependent Surveillance – Broadcast [ADS-B] y otros datos relevantes al sistema). Ello puede incluir (en inglés): MITRE-owned ADS-B receivers, Aircraft Communications Addressing and Reporting System (ACARS), Aircraft Meteorological Data Reporting (AMDAR), Innovata, Official Airline Guide (OAG), FlightRadar24, Jeppesen, Advanced Technologies and Oceanic Procedures (ATOP), International Civil Aviation Organization (ICAO) Global Flight Information Regions (FIRs), National Oceanic and Atmospheric Administration (NOAA), Global Forecast System (GFS), FlightAware, Meteorological Aviation Reports (METAR), and National Aeronautics and Space Administration (NASA) Shuttle Radar Topography Mission (SRTM).